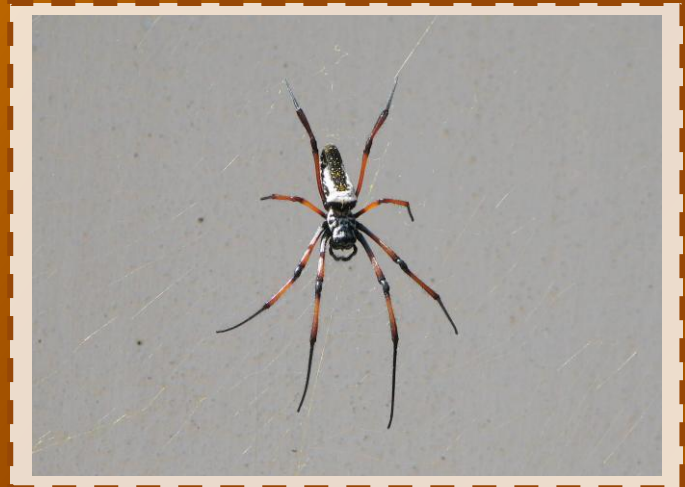


La Bibe (Néphila Inaurata)

Est-elle endémique ? non
Envahissante ? non
Migratrice ? non
Protégée ? non
En voie de disparition ? oui

Description :

Comme toutes les araignées de la famille, la néphile dorée a une forme très allongée et de très longues pattes. Celles-ci sont orangées ou rouges et son abdomen est doré ou noir. C'est une araignée passive et inoffensive



Où la trouve-t-on au collège?

A l'entrée du collège

Où la trouve-t-on à la Réunion?

La néphile dorée est très commune dans les hauts de la Réunion, où elle est appelée bibe.

Divers :

Cette espèce se rencontre à Madagascar, aux Mascareignes, aux Seychelles et en Afrique du Sud.