

La baleine bosse

C'est une espèce migratrice.

Description :

Couleur grise, petit dorsal avec une bosse en avant, grande nageoire pectorale.



Où la trouve-t-on à la Réunion?
Au large.



Baleine franche australe

C'est une espèce migratrice

Description :

Couleur noire, pas de dorsal, tête énorme.

Où la trouve-t-on à la Réunion?
On trouve cette baleine au large



Le rorqual commun

Il vit dans l'OCEAN INDIEN

Description :
Couleur noire

Où la trouve-t-on ?
On en trouve dans l'Océan Indien

Divers :
Elle n'a pas de nageoire dorsale et elle a une grosse tête.



Le petit rorqual

C'est une espèce migratrice.

Description : **dos gris, ventre blanc, tête pointue.**

Où la trouve-t-on à la Réunion ?
Au large.



Le petit rorqual antarctique

C'est une espèce migratrice.

Description :

Corps allongé, tête pointue, corps gris.

Où la trouve-t-on à la Réunion?

Au large.



Le requin baleine

C'est une espèce migratrice

Description :

**Tache blanche sur le dos.
Mesure 12 m de long pour
un poids de plus de 12
tonnes**

Où la trouve-t-on ?

**On le trouve dans les eaux tropicales
du monde entier.**



Requin bleu

C'est une espèce migratrice

Description :

couleur bleu gris

Où la trouve-t-on à la Réunion?

Il vie au large des côtes



Le requin Mako

C'est une espèce migratrice

Description :

Couleur : blanche sur le ventre et bleue sur le dos
Tête pointue



Où la trouve-t-on à la Réunion?

Souvent au large et parfois côtier en eaux tropicales et tempérées



Le requin marteau

C'est une espèce migratrice

Description :

Aplatie de la tête.



Où la trouve-t-on à la Réunion?

Au large

Le requin tigre

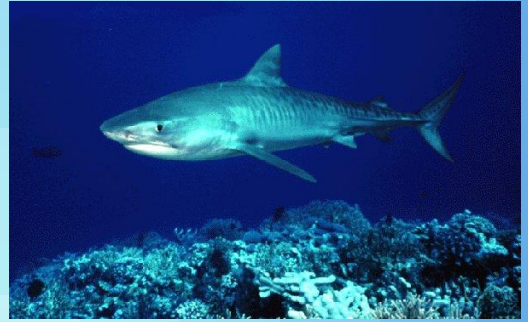
C'est une espèce migratrice

Description :

Partie supérieure grise
Avec des rayures

Où la trouve-t-on ?

Au large



Le marlin

C'est une espèce migratrice.

Description :
dos gris, tête pointu se terminant pas une épée, ventre blanc.



Où la trouve-t-on à la Réunion?
On trouve des marlins au large.



Divers :
C'est le poisson le plus rapide du monde.

Le thon rouge

Cette espèce migre vers l'océan glacial arctique pendant la saison des amours

Description :
Couleur rouge de leur chair, écaille grise.



Où la trouve-t-on à la Réunion :
Dans l'océan Indien au large

