

## L'option de découverte de Seconde

Tu es en 3<sup>ème</sup>, tu peux dès maintenant découvrir l'univers passionnant des biotechnologies avec l'option de découverte de seconde.

Tu es en 2<sup>ème</sup> et les biotechnologies t'intéressent, tu peux directement nous rejoindre en 1<sup>ère</sup>.



• L'enseignement d'exploration de Biotechnologies te permettra de découvrir des activités des métiers :

- de la santé,
- de l'environnement,
- des bio-industries
- et de la recherche en biologie.

Il vise en particulier les métiers des laboratoires de biologie de ces différents domaines.

• Les travaux pratiques que tu réaliseras en laboratoires de biotechnologies te permettront :

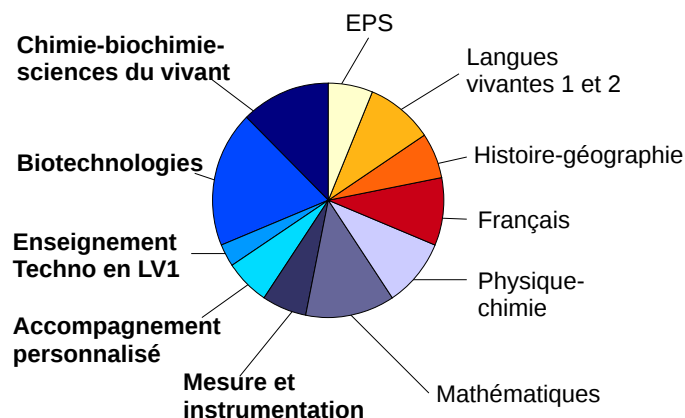
- de tester tes aptitudes à la manipulation ;
- de t'initier à la démarche expérimentale ;
- d'avoir une approche concrète des connaissances scientifiques actuelles en biologie ;

Ces activités seront complétées par des conférences et des visites en milieu professionnel : laboratoires d'analyses médicales, de contrôles ou de recherche, sites industriels de bio-production, stations d'épuration, milieu hospitalier...

## Les disciplines enseignées en Première

Horaires hebdomadaires

Disciplines	Horaires
Chimie-biochimie-sciences du vivant	4 h
Biotechnologies (TP)	6 h
Enseignement technologique en langue vivante 1 <sup>2</sup>	1 h
Accompagnement personnalisé	2 h
Mesure et instrumentation	2 h
Mathématiques	4 h
Physique-chimie	3 h
Français	3 h
Histoire-géographie	2 h
Langues vivantes 1 et 2 <sup>3</sup>	3 h
EPS	2 h
<b>Total</b>	<b>32 h</b>

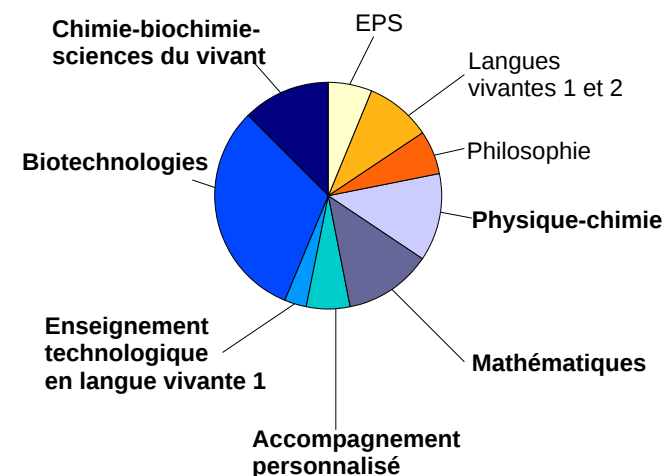


1 Programme : <http://www.educnet.education.fr/bio/actualites/nouveauxprogrammestl>

## Les disciplines enseignées en Terminale<sup>1</sup>

Horaires hebdomadaires

Disciplines	Horaires
Chimie-biochimie-sciences du vivant	4 h
Biotechnologies (TP)	10 h
Enseignement technologique en langue vivante 1 <sup>2</sup>	1 h
Accompagnement personnalisé	2 h
Mathématiques	4 h
Physique-chimie	4 h
Philosophie	2 h
Langues vivantes 1 et 2 <sup>3</sup>	3 h
EPS	2 h
<b>Total</b>	<b>32 h</b>



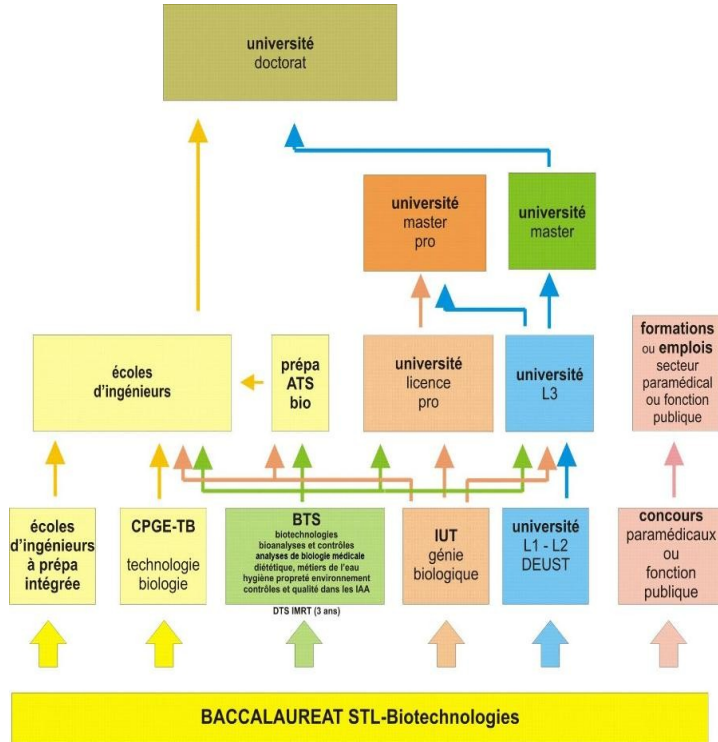
2 En langue 1 par un enseignant de langue et un enseignant de technologie.

3 Langue 1 étrangère et langue 2 étrangère ou régionale.

## Poursuite d'études

### Une poursuite d'études crédible et complète :

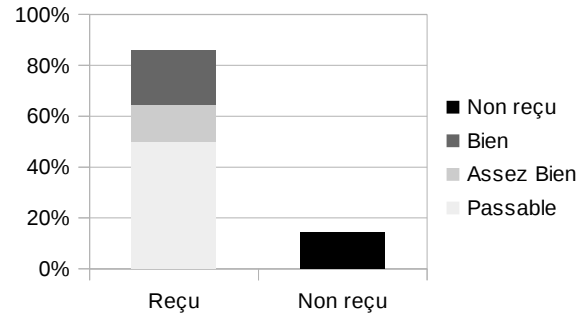
Le baccalauréat STL Biotechnologies est ouvert sur les métiers de l'agro-alimentaire, de la pharmaceutique, de la cosmétologie et de la biologie clinique, de l'environnement, et de la biologie vétérinaire.



### Poursuite d'étude à La Réunion :

BTS Analyse Biologie Médicale  
 BTS BioAnalyses et Contrôles  
 BTS Qualité dans les Industries Alimentaires et Bio-Industries  
 BTS Hygiène Propreté Environnement  
 BTS Éducation Sociale et Familiale  
 BTS Métiers des Services à l'Environnement  
 BTS Diététique  
 DTS Imagerie Médicale  
 IFSI : Institut de Formation de Soins Infirmiers  
 DUT de Biotechnologies...

## Résultats de la 1<sup>ère</sup> promotion STL-biotechnologies en 2014 au LLG



### Conception et impression :

Olivier KROPP mai 2012 - Lycée Lislet Geoffroy

Contact : [kropp.biochimie@gmail.com](mailto:kropp.biochimie@gmail.com)



Ne pas jeter sur la voie publique

## Sciences et Technologies de Laboratoire

**New**  
**S.T.L.**  
**Biotechnologies**

Diabète ADN Échographie Hématologie Rhum IRM  
 Microscopie Analyse Médicale Protéine Yaourt  
 Cellule Virus Biosphère Bactérie Santé Bière  
 Enzyme Microbiologie Hormones OGM Biochimie  
 Diététique Sécurité Système Nerveux Grippe  
 Biologie Moléculaire Cosmétique Écosystème  
 Vaccination Dengue Sérothérapie Hygiène  
 Biocarburants Physiologie Environnement ARN  
 Neurone Glucose Hémophilie Cholestérol  
 Antibiotique Sang Génétique Alimentation Rhésus

### Ces sujets t'intéressent ?

**Rejoins-nous dans la nouvelle série STL-biotechnologies et découvre les sciences de la vie à travers des sujets concrets.**

Lycée Lislet Geoffroy  
 Cité Scolaire du Butor  
 8, Allée des Etudiants  
 BP 50002

97 491 Sainte-Clotilde Cedex

